

FPC/FFC 连接器

XF3M/XF2M

XF3M

利用旋转后锁方式，
改善了FPC/FFC电缆的连接器插入性，
实现了可确认操作完成的锁定感。

- 备有同一构造0.5mm、1.0mm间距的两种产品。
- 接点构造备有双面触点型和上触点型两种。
(上触点型只有0.5mm间距)
- 备有镀金、镀锡两种。(镀锡仅限2接点型)
- 适用FPC / FFC厚度 $t=0.3\text{mm}$ 。
- 应对无卤化。(※)

※本公司的无卤化标准为：溴 (Br) 900ppm以下、氯 (Cl) 900ppm以下、
卤合计 (Br+Cl) 1,500ppm。

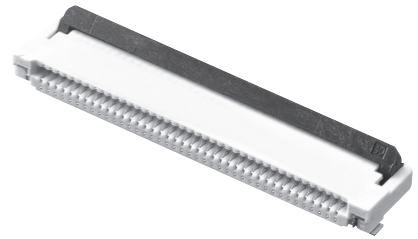


XF2M

旋转后锁结构提高了可靠性和工作效率

- 双面 (上和下) 触点结构可以减少元件个数。
- 推荐FPC/FFC 厚度, $t=0.3\text{mm}$ 。镀金型。
- 应对无卤化。(※)

* 本公司的无卤化标准为：溴 (Br) 900ppm以下、氯 (Cl) 900ppm以下、
卤合计 (Br+Cl) 1,500ppm。



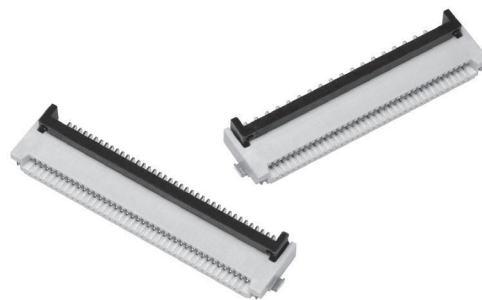
X
F
3
M
/
X
F
2
M

XF3M

FPC / FFC用

旋转后锁方式（0.5mm间距、1.0mm间距双面触点型、上触点型）

利用旋转后锁方式，
改善了FPC/FFC电缆的连接器插入性，
实现了可确认操作完成的锁定感。



- 备有同一构造0.5mm、1.0mm间距的两种产品。
- 接点构造备有双面触点型和上触点型两种。
（上触点型只有0.5mm间距）
- 备有镀金、镀锡两种。（镀锡仅限2接点型）
- 适用FPC / FFC厚度t=0.3mm。
- 应对无卤化。（※）

※本公司的无卤化标准为：溴（Br）900ppm以下、氯（Cl）900ppm以下、
卤合计（Br+Cl）1,500ppm。

型号结构

触点型间距	上下双面触点型		上触点型	
	触头	型号	触头	型号
0.5mm	镀金闪存	XF3M-□□15-1B□	镀金闪存	XF3M-□□25-1B
	镀锡	XF3M-□□15-1D		
1.0mm	镀金闪存	XF3M(1)-□□15-1B		
	镀锡	XF3M(1)-□□15-1D		

■额定值/性能

额定电流	AC/DC0.5A
额定电压	AC/DC50V
接触电阻	50mΩ以下（DC20mV以下、100mA以下时）
绝缘电阻	100MΩ以上（DC250V时）
耐压	AC250V 1min（漏电流1mA以下）
插拔寿命	镀金：20次 镀锡：10次
使用温度范围	-30~+85℃（无结冰、无凝露）

■材质/处理

项目	双面触点型		上触点型
	镀金型	镀锡型	镀金型
外壳	LCP树脂（UL94 V-0）/天然色		LCP树脂（UL94 V-0）/灰色
滑片	LCP树脂（UL94 V-0）/黑色		
触点	弹簧用铜合金/镍底（1.5μm）		
	接触部镀金（薄层）	接触部镀锡（1μm）	接触部镀金（薄层）
底板	铜合金/镀锡（1μm）		

■型号标准（产品种类请参阅相关页的“■种类”。）

XF3M□-□□□5-1□□-□

① ② ③④⑤⑥⑦ ⑧

①系列内部区分

3M : 0.5mm间距
3M(1) : 1.0mm间距

③触点排列

1: 双面接触（双面触点）
2: 单面接触（上触点）

⑤适用FPC/FFC厚度 ⑦滑片规格

无标记 : 标准
E : 高操作性型

②信号触点极数

④端子形状
5: SMT端子
（侧入式）

⑥电镀规格
B: 薄镀金
D: Sn

⑧包装数量
R100: 100个（小包装对应）

■ 种类

● 双面触点型-镀金型

标准卷

极数 ^{*1}	型号	极数 ^{*1}	型号	极数 ^{*1}	型号	极数 ^{*1}	型号	每卷个数(个) ^{*2}
4	XF3M-0415-1B	16	XF3M-1615-1B	29	XF3M-2915-1B	42	XF3M-4215-1B	1,500 ※80极1,000
5	XF3M-0515-1B	17	XF3M-1715-1B	30	XF3M-3015-1B	45	XF3M-4515-1B	
6	XF3M-0615-1B	18	XF3M-1815-1B	31	XF3M-3115-1B	50	XF3M-5015-1B	
7	XF3M-0715-1B	19	XF3M-1915-1B	32	XF3M-3215-1B	51	XF3M-5115-1B	
8	XF3M-0815-1B	20	XF3M-2015-1B	33	XF3M-3315-1B	53	XF3M-5315-1B	
9	XF3M-0915-1B	21	XF3M-2115-1B	34	XF3M-3415-1B	54	XF3M-5415-1B	
10	XF3M-1015-1B	22	XF3M-2215-1B	35	XF3M-3515-1B	55	XF3M-5515-1B	
11	XF3M-1115-1B	23	XF3M-2315-1B	36	XF3M-3615-1B	57	XF3M-5715-1B	
12	XF3M-1215-1B	24	XF3M-2415-1B	37	XF3M-3715-1B	60	XF3M-6015-1B	
13	XF3M-1315-1B	25	XF3M-2515-1B	38	XF3M-3815-1B	80	XF3M-8015-1BE	
14	XF3M-1415-1B	26	XF3M-2615-1B	40	XF3M-4015-1B			
15	XF3M-1515-1B	28	XF3M-2815-1B	41	XF3M-4115-1B			

小卷

极数 ^{*1}	型号	极数 ^{*1}	型号	极数 ^{*1}	型号	极数 ^{*1}	型号	每卷个数(个) ^{*2}
4	XF3M-0415-1B-R100	16	XF3M-1615-1B-R100	29	XF3M-2915-1B-R100	42	XF3M-4215-1B-R100	100
5	XF3M-0515-1B-R100	17	XF3M-1715-1B-R100	30	XF3M-3015-1B-R100	45	XF3M-4515-1B-R100	
6	XF3M-0615-1B-R100	18	XF3M-1815-1B-R100	31	XF3M-3115-1B-R100	50	XF3M-5015-1B-R100	
7	XF3M-0715-1B-R100	19	XF3M-1915-1B-R100	32	XF3M-3215-1B-R100	51	XF3M-5115-1B-R100	
8	XF3M-0815-1B-R100	20	XF3M-2015-1B-R100	33	XF3M-3315-1B-R100	53	XF3M-5315-1B-R100	
9	XF3M-0915-1B-R100	21	XF3M-2115-1B-R100	34	XF3M-3415-1B-R100	54	XF3M-5415-1B-R100	
10	XF3M-1015-1B-R100	22	XF3M-2215-1B-R100	35	XF3M-3515-1B-R100	55	XF3M-5515-1B-R100	
11	XF3M-1115-1B-R100	23	XF3M-2315-1B-R100	36	XF3M-3615-1B-R100	57	XF3M-5715-1B-R100	
12	XF3M-1215-1B-R100	24	XF3M-2415-1B-R100	37	XF3M-3715-1B-R100	60	XF3M-6015-1B-R100	
13	XF3M-1315-1B-R100	25	XF3M-2515-1B-R100	38	XF3M-3815-1B-R100	80	XF3M-8015-1BE-R100	
14	XF3M-1415-1B-R100	26	XF3M-2615-1B-R100	40	XF3M-4015-1B-R100			
15	XF3M-1515-1B-R100	28	XF3M-2815-1B-R100	41	XF3M-4115-1B-R100			

● 双面触点型-镀锡型

标准卷

极数 ^{*1}	型号	极数 ^{*1}	型号	极数 ^{*1}	型号	极数 ^{*1}	型号	每卷个数(个) ^{*2}
(4)	XF3M-0415-1D	(14)	XF3M-1415-1D	(24)	XF3M-2415-1D	(35)	XF3M-3515-1D	1,500
(5)	XF3M-0515-1D	(15)	XF3M-1515-1D	(25)	XF3M-2515-1D	(36)	XF3M-3615-1D	
(6)	XF3M-0615-1D	(16)	XF3M-1615-1D	(26)	XF3M-2615-1D	(37)	XF3M-3715-1D	
(7)	XF3M-0715-1D	(17)	XF3M-1715-1D	(28)	XF3M-2815-1D	(38)	XF3M-3815-1D	
(8)	XF3M-0815-1D	(18)	XF3M-1815-1D	(29)	XF3M-2915-1D	(40)	XF3M-4015-1D	
9	XF3M-0915-1D	(19)	XF3M-1915-1D	(30)	XF3M-3015-1D	(41)	XF3M-4115-1D	
10	XF3M-1015-1D	20	XF3M-2015-1D	(31)	XF3M-3115-1D	(42)	XF3M-4215-1D	
(11)	XF3M-1115-1D	(21)	XF3M-2115-1D	32	XF3M-3215-1D	(45)	XF3M-4515-1D	
(12)	XF3M-1215-1D	(22)	XF3M-2215-1D	(33)	XF3M-3315-1D	(50)	XF3M-5015-1D	
(13)	XF3M-1315-1D	(23)	XF3M-2315-1D	(34)	XF3M-3415-1D			

小卷

极数 ^{*1}	型号	极数 ^{*1}	型号	极数 ^{*1}	型号	极数 ^{*1}	型号	每卷个数(个) ^{*2}
(4)	XF3M-0415-1D-R100	(14)	XF3M-1415-1D-R100	(24)	XF3M-2415-1D-R100	(35)	XF3M-3515-1D-R100	100
(5)	XF3M-0515-1D-R100	(15)	XF3M-1515-1D-R100	(25)	XF3M-2515-1D-R100	(36)	XF3M-3615-1D-R100	
(6)	XF3M-0615-1D-R100	(16)	XF3M-1615-1D-R100	(26)	XF3M-2615-1D-R100	(37)	XF3M-3715-1D-R100	
(7)	XF3M-0715-1D-R100	(17)	XF3M-1715-1D-R100	(28)	XF3M-2815-1D-R100	(38)	XF3M-3815-1D-R100	
(8)	XF3M-0815-1D-R100	(18)	XF3M-1815-1D-R100	(29)	XF3M-2915-1D-R100	(40)	XF3M-4015-1D-R100	
(9)	XF3M-0915-1D-R100	(19)	XF3M-1915-1D-R100	(30)	XF3M-3015-1D-R100	(41)	XF3M-4115-1D-R100	
10	XF3M-1015-1D-R100	(20)	XF3M-2015-1D-R100	(31)	XF3M-3115-1D-R100	(42)	XF3M-4215-1D-R100	
(11)	XF3M-1115-1D-R100	(21)	XF3M-2115-1D-R100	(32)	XF3M-3215-1D-R100	(45)	XF3M-4515-1D-R100	
(12)	XF3M-1215-1D-R100	(22)	XF3M-2215-1D-R100	(33)	XF3M-3315-1D-R100	(50)	XF3M-5015-1D-R100	
(13)	XF3M-1315-1D-R100	(23)	XF3M-2315-1D-R100	(34)	XF3M-3415-1D-R100			

● 上触点型-镀金型

标准卷

极数 ^{*1}	型号	极数 ^{*1}	型号	极数 ^{*1}	型号	极数 ^{*1}	型号	每卷个数(个) ^{*2}
(4)	XF3M-0425-1B	13	XF3M-1325-1B	22	XF3M-2225-1B	(32)	XF3M-3225-1B	1500
(5)	XF3M-0525-1B	14	XF3M-1425-1B	(23)	XF3M-2325-1B	(33)	XF3M-3325-1B	
6	XF3M-0625-1B	15	XF3M-1525-1B	24	XF3M-2425-1B	(34)	XF3M-3425-1B	
7	XF3M-0725-1B	16	XF3M-1625-1B	25	XF3M-2525-1B	(35)	XF3M-3525-1B	
8	XF3M-0825-1B	17	XF3M-1725-1B	26	XF3M-2625-1B	(36)	XF3M-3625-1B	
9	XF3M-0925-1B	18	XF3M-1825-1B	(28)	XF3M-2825-1B	(37)	XF3M-3725-1B	
10	XF3M-1025-1B	19	XF3M-1925-1B	(29)	XF3M-2925-1B	(38)	XF3M-3825-1B	
11	XF3M-1125-1B	20	XF3M-2025-1B	(30)	XF3M-3025-1B	40	XF3M-4025-1B	
12	XF3M-1225-1B	(21)	XF3M-2125-1B	(31)	XF3M-3125-1B			

小卷

极数 ^{*1}	型号	极数 ^{*1}	型号	极数 ^{*1}	型号	极数 ^{*1}	型号	每卷个数(个) ^{*2}
(4)	XF3M-0425-1B-R100	(13)	XF3M-1325-1B-R100	(22)	XF3M-2225-1B-R100	(32)	XF3M-3225-1B-R100	100
(5)	XF3M-0525-1B-R100	(14)	XF3M-1425-1B-R100	(23)	XF3M-2325-1B-R100	(33)	XF3M-3325-1B-R100	
(6)	XF3M-0625-1B-R100	(15)	XF3M-1525-1B-R100	(24)	XF3M-2425-1B-R100	(34)	XF3M-3425-1B-R100	
(7)	XF3M-0725-1B-R100	(16)	XF3M-1625-1B-R100	(25)	XF3M-2525-1B-R100	(35)	XF3M-3525-1B-R100	
(8)	XF3M-0825-1B-R100	(17)	XF3M-1725-1B-R100	(26)	XF3M-2625-1B-R100	(36)	XF3M-3625-1B-R100	
(9)	XF3M-0925-1B-R100	18	XF3M-1825-1B-R100	(28)	XF3M-2825-1B-R100	(37)	XF3M-3725-1B-R100	
(10)	XF3M-1025-1B-R100	(19)	XF3M-1925-1B-R100	(29)	XF3M-2925-1B-R100	(38)	XF3M-3825-1B-R100	
(11)	XF3M-1125-1B-R100	(20)	XF3M-2025-1B-R100	(30)	XF3M-3025-1B-R100	(40)	XF3M-4025-1B-R100	
(12)	XF3M-1225-1B-R100	(21)	XF3M-2125-1B-R100	(31)	XF3M-3125-1B-R100			

*1.关于极数信息请咨询销售人员。()极数的上市时间请咨询销售人员。

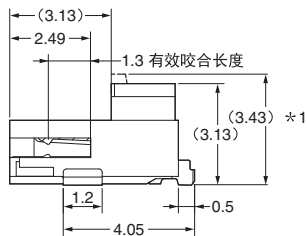
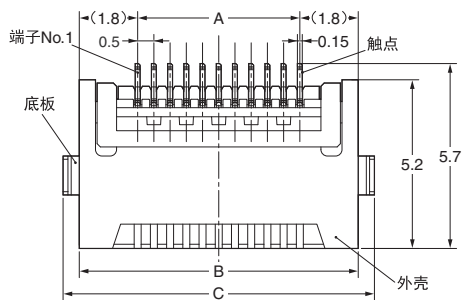
*2.请按每卷个数的整数倍订购。

XF3M 0.5mm间距型

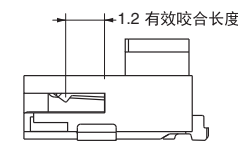
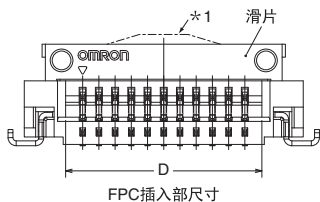
外形尺寸

CAD数据 带标志的产品备有二维CAD图纸、三维CAD模型的数据。
CAD数据可从网站<https://www.ecb.omron.com.cn/> 下载。

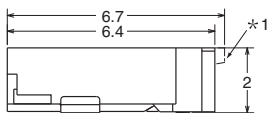
- XF3M-□□15-1B
- XF3M-□□15-1BE
- XF3M-□□15-1D
- XF3M-□□25-1B



双面接触型锁定解除状态

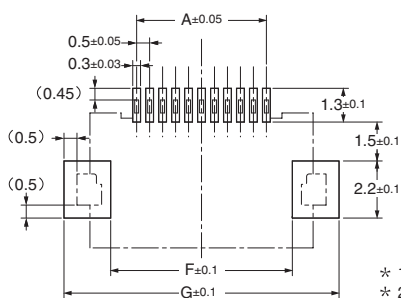


单面接触 (上面触点) 型 *2 锁定解除状态

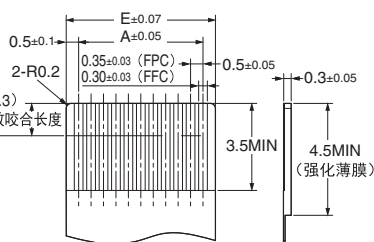


锁定状态

印刷基板加工尺寸 (顶视图)



推荐FPC / FFC尺寸



* 1虚线的形状和数值为XF3M-8015-1BE型的情况。
* 2为XF3M-□□25-1B型的情况。

尺寸表

极数	A	B	C	D	E	F	G
4	1.5	5.1	6.1	2.55	2.5	3.5	7.1
5	2.0	5.6	6.6	3.05	3.0	4.0	7.6
6	2.5	6.1	7.1	3.55	3.5	4.5	8.1
7	3.0	6.6	7.6	4.05	4.0	5.0	8.6
8	3.5	7.1	8.1	4.55	4.5	5.5	9.1
9	4.0	7.6	8.6	5.05	5.0	6.0	9.6
10	4.5	8.1	9.1	5.55	5.5	6.5	10.1
11	5.0	8.6	9.6	6.05	6.0	7.0	10.6
12	5.5	9.1	10.1	6.55	6.5	7.5	11.1
13	6.0	9.6	10.6	7.05	7.0	8.0	11.6
14	6.5	10.1	11.1	7.55	7.5	8.5	12.1
15	7.0	10.6	11.6	8.05	8.0	9.0	12.6
16	7.5	11.1	12.1	8.55	8.5	9.5	13.1
17	8.0	11.6	12.6	9.05	9.0	10.0	13.6
18	8.5	12.1	13.1	9.55	9.5	10.5	14.1
19	9.0	12.6	13.6	10.05	10.0	11.0	14.6
20	9.5	13.1	14.1	10.55	10.5	11.5	15.1
21	10.0	13.6	14.6	11.05	11.0	12.0	15.6
22	10.5	14.1	15.1	11.55	11.5	12.5	16.1
23	11.0	14.6	15.6	12.05	12.0	13.0	16.6
24	11.5	15.1	16.1	12.55	12.5	13.5	17.1
25	12.0	15.6	16.6	13.05	13.0	14.0	17.6
26	12.5	16.1	17.1	13.55	13.5	14.5	18.1
28	13.5	17.1	18.1	14.55	14.5	15.5	19.1
29	14.0	17.6	18.6	15.05	15.0	16.0	19.6
30	14.5	18.1	19.1	15.55	15.5	16.5	20.1
31	15.0	18.6	19.6	16.05	16.0	17.0	20.6
32	15.5	19.1	20.1	16.55	16.5	17.5	21.1
33	16.0	19.6	20.6	17.05	17.0	18.0	21.6
34	16.5	20.1	21.1	17.55	17.5	18.5	22.1
35	17.0	20.6	21.6	18.05	18.0	19.0	22.6
36	17.5	21.1	22.1	18.55	18.5	19.5	23.1
37	18.0	21.6	22.6	19.05	19.0	20.0	23.6
38	18.5	22.1	23.1	19.55	19.5	20.5	24.1
40	19.5	23.1	24.1	20.55	20.5	21.5	25.1
41	20.0	23.6	24.6	21.05	21.0	22.0	25.6
42	20.5	24.1	25.1	21.55	21.5	22.5	26.1
45	22.0	25.6	26.6	23.05	23.0	24.0	27.6
50	24.5	28.1	29.1	25.55	25.5	26.5	30.1
51	25.0	28.6	29.6	26.05	26.0	27.0	30.6
53	26.0	29.6	30.6	27.05	27.0	28.0	31.6
54	26.5	30.1	31.1	27.55	27.5	28.5	32.1
55	27.0	30.6	31.6	28.05	28.0	29.0	32.6
57	28.0	31.6	32.6	29.05	29.0	30.0	33.6
60	29.5	33.1	34.1	30.55	30.5	31.5	35.1
80	39.5	43.1	44.1	40.55	40.5	41.5	45.1

CAD数据

XF3M

旋转后锁方式 (0.5mm间距、1.0mm间距双面触点型、上触点型)

XF3M(1) 1.0mm间距型

■种类

●双面触点型-镀金型

标准卷

极数 ^{*1}	型号	极数 ^{*1}	型号	极数 ^{*1}	型号	极数 ^{*1}	型号	每卷个数(个) ^{*2}
4	XF3M (1) -0415-1B	10	XF3M (1) -1015-1B	(17)	XF3M (1) -1715-1B	25	XF3M (1) -2515-1B	1500
5	XF3M (1) -0515-1B	11	XF3M (1) -1115-1B	18	XF3M (1) -1815-1B	26	XF3M (1) -2615-1B	
6	XF3M (1) -0615-1B	12	XF3M (1) -1215-1B	20	XF3M (1) -2015-1B	28	XF3M (1) -2815-1B	
7	XF3M (1) -0715-1B	14	XF3M (1) -1415-1B	22	XF3M (1) -2215-1B	30	XF3M (1) -3015-1B	
8	XF3M (1) -0815-1B	15	XF3M (1) -1515-1B	23	XF3M (1) -2315-1B	32	XF3M (1) -3215-1B	
9	XF3M (1) -0915-1B	16	XF3M (1) -1615-1B	(24)	XF3M (1) -2415-1B			

小卷

极数 ^{*1}	型号	极数 ^{*1}	型号	极数 ^{*1}	型号	极数 ^{*1}	型号	每卷个数(个) ^{*2}
4	XF3M (1) -0415-1B-R100	10	XF3M (1) -1015-1B-R100	(17)	XF3M (1) -1715-1B-R100	(25)	XF3M (1) -2515-1B-R100	100
5	XF3M (1) -0515-1B-R100	11	XF3M (1) -1115-1B-R100	18	XF3M (1) -1815-1B-R100	26	XF3M (1) -2615-1B-R100	
6	XF3M (1) -0615-1B-R100	12	XF3M (1) -1215-1B-R100	20	XF3M (1) -2015-1B-R100	(28)	XF3M (1) -2815-1B-R100	
7	XF3M (1) -0715-1B-R100	14	XF3M (1) -1415-1B-R100	22	XF3M (1) -2215-1B-R100	30	XF3M (1) -3015-1B-R100	
8	XF3M (1) -0815-1B-R100	15	XF3M (1) -1515-1B-R100	23	XF3M (1) -2315-1B-R100	(32)	XF3M (1) -3215-1B-R100	
9	XF3M (1) -0915-1B-R100	16	XF3M (1) -1615-1B-R100	(24)	XF3M (1) -2415-1B-R100			

●双面触点型-镀锡型

标准卷

极数 ^{*1}	型号	极数 ^{*1}	型号	极数 ^{*1}	型号	极数 ^{*1}	型号	每卷个数(个) ^{*2}
(4)	XF3M (1) -0415-1D	10	XF3M (1) -1015-1D	(17)	XF3M (1) -1715-1D	(25)	XF3M (1) -2515-1D	1500
(5)	XF3M (1) -0515-1D	(11)	XF3M (1) -1115-1D	18	XF3M (1) -1815-1D	(26)	XF3M (1) -2615-1D	
6	XF3M (1) -0615-1D	12	XF3M (1) -1215-1D	20	XF3M (1) -2015-1D	(28)	XF3M (1) -2815-1D	
(7)	XF3M (1) -0715-1D	(14)	XF3M (1) -1415-1D	22	XF3M (1) -2215-1D	(30)	XF3M (1) -3015-1D	
8	XF3M (1) -0815-1D	(15)	XF3M (1) -1515-1D	(23)	XF3M (1) -2315-1D	(32)	XF3M (1) -3215-1D	
9	XF3M (1) -0915-1D	(16)	XF3M (1) -1615-1D	(24)	XF3M (1) -2415-1D			

小卷

极数 ^{*1}	型号	极数 ^{*1}	型号	极数 ^{*1}	型号	极数 ^{*1}	型号	每卷个数(个) ^{*2}
(4)	XF3M (1) -0415-1D-R100	10	XF3M (1) -1015-1D-R100	(17)	XF3M (1) -1715-1D-R100	(25)	XF3M (1) -2515-1D-R100	100
(5)	XF3M (1) -0515-1D-R100	(11)	XF3M (1) -1115-1D-R100	(18)	XF3M (1) -1815-1D-R100	(26)	XF3M (1) -2615-1D-R100	
(6)	XF3M (1) -0615-1D-R100	(12)	XF3M (1) -1215-1D-R100	(20)	XF3M (1) -2015-1D-R100	(28)	XF3M (1) -2815-1D-R100	
(7)	XF3M (1) -0715-1D-R100	(14)	XF3M (1) -1415-1D-R100	(22)	XF3M (1) -2215-1D-R100	(30)	XF3M (1) -3015-1D-R100	
(8)	XF3M (1) -0815-1D-R100	(15)	XF3M (1) -1515-1D-R100	(23)	XF3M (1) -2315-1D-R100	(32)	XF3M (1) -3215-1D-R100	
(9)	XF3M (1) -0915-1D-R100	(16)	XF3M (1) -1615-1D-R100	(24)	XF3M (1) -2415-1D-R100			

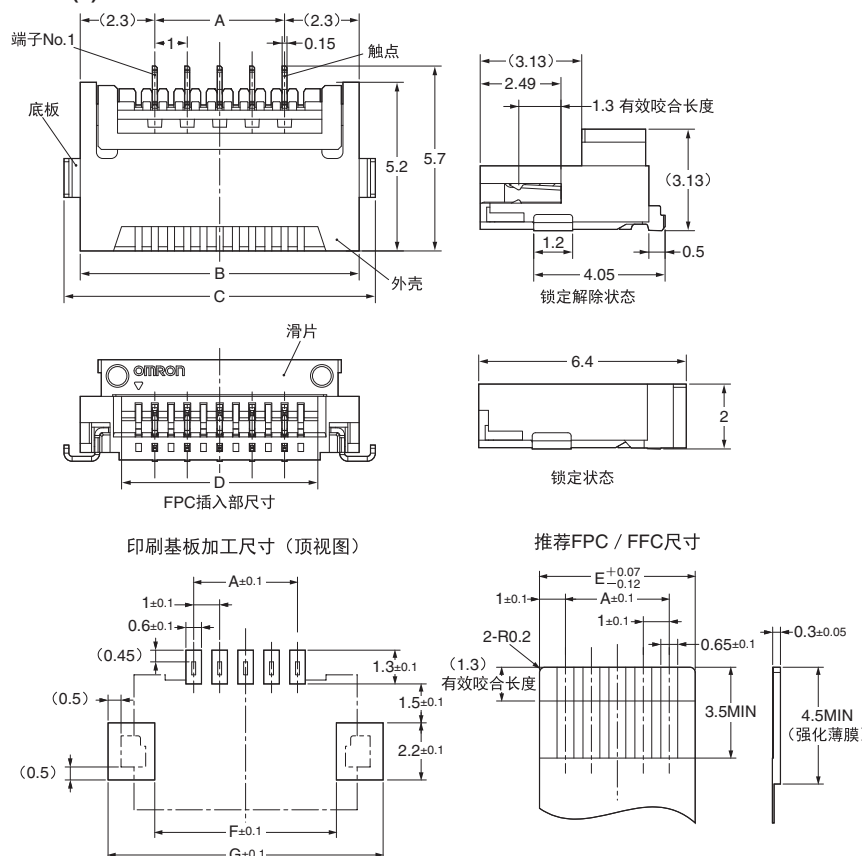
*1.关于极数信息请咨询销售人员。()极数的上市时间请咨询销售人员。

*2.请按每卷个数的整数倍订购。

■外形尺寸

CAD数据 带标志的产品备有二维CAD图纸、三维CAD模型的数据。
CAD数据可从网站<https://www.ecb.omron.com.cn/> 下载。

XF3M(1)-□□15-1B XF3M(1)-□□15-1D



XF2M

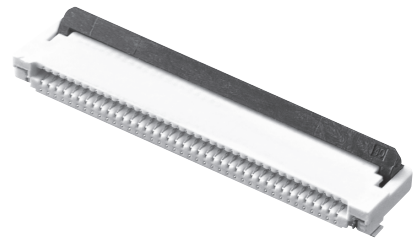
旋转后锁方式 (0.5mm间距 双面触点型)

FPC / FFC用

旋转后锁结构提高了可靠性和工作效率

- 双面 (上和下) 触点结构可以减少元件个数。
- 推荐FPC/FFC 厚度, $t = 0.3 \text{ mm}$ 。镀金型。
- 应对无卤化。(*)

* 本公司的无卤化标准为: 溴 (Br) 900ppm以下、氯 (Cl) 900ppm以下、
卤合计 (Br+Cl) 1,500ppm。



额定值/性能

额定电流	AC/DC0.5A
额定电压	AC/DC50V
接触电阻	50mΩ以下 (DC20mV最大电压、100mA最大电流时)
绝缘电阻	100MΩ以上 (DC250V)
耐压	AC250V持续1分钟 (漏电流: 最大值1mA)
插拔寿命	20次
使用环境温度	-30~+85°C (无结冰、无结露)

材质/处理

外壳	LCP树脂 (UL94V-0) / 自然色
滑座	LCP树脂 (UL94V-0) / 黑色
触点	弹簧铜合金/镍基片 (2μm) 镀金触点 (0.15μm)
压具	弹簧铜合金/熔锡电镀 (1.5μm)

种类

标准卷

极数*1	型号	极数*1	型号	极数*1	型号	极数*1	型号	每卷数量*2
6	XF2M-0615-1A	22	XF2M-2215-1A	35	XF2M-3515-1A	54	XF2M-5415-1AH	1,500
8	XF2M-0815-1A	24	XF2M-2415-1A	36	XF2M-3615-1A	55	XF2M-5515-1AH	
10	XF2M-1015-1A	26	XF2M-2615-1A	38	XF2M-3815-1A	60	XF2M-6015-1AH	
12	XF2M-1215-1A	30	XF2M-3015-1A	40	XF2M-4015-1A			
14	XF2M-1415-1A	32	XF2M-3215-1A	42	XF2M-4215-1A			
18	XF2M-1815-1A	33	XF2M-3315-1A	45	XF2M-4515-1A			
20	XF2M-2015-1A	34	XF2M-3415-1A	50	XF2M-5015-1A			

小卷

极数*1	型号	极数*1	型号	极数*1	型号	极数*1	型号	每卷数量*2
6	XF2M-0615-1A-R100	22	XF2M-2215-1A-R100	35	XF2M-3515-1A-R100	54	XS2M-5415-1AH-R100	100
8	XF2M-0815-1A-R100	24	XF2M-2415-1A-R100	36	XF2M-3615-1A-R100	55	XF2M-5515-1AH-R100	
10	XF2M-1015-1A-R100	26	XF2M-2615-1A-R100	38	XF2M-3815-1A-R100	60	XF2M-6015-1AH-R100	
12	XF2M-1215-1A-R100	30	XF2M-3015-1A-R100	40	XF2M-4015-1A-R100			
14	XF2M-1415-1A-R100	32	XF2M-3215-1A-R100	42	XF2M-4215-1A-R100			
18	XF2M-1815-1A-R100	33	XF2M-3315-1A-R100	45	XF2M-4515-1A-R100			
20	XF2M-2015-1A-R100	34	XF2M-3415-1A-R100	50	XF2M-5015-1A-R100			

*1. 请向您当地的OMRON代表处咨询极数规格。

*2. 订购量须为每卷数量的整数倍。

CAD数据 带标志的产品备有二维CAD图纸、三维CAD模型的数据。

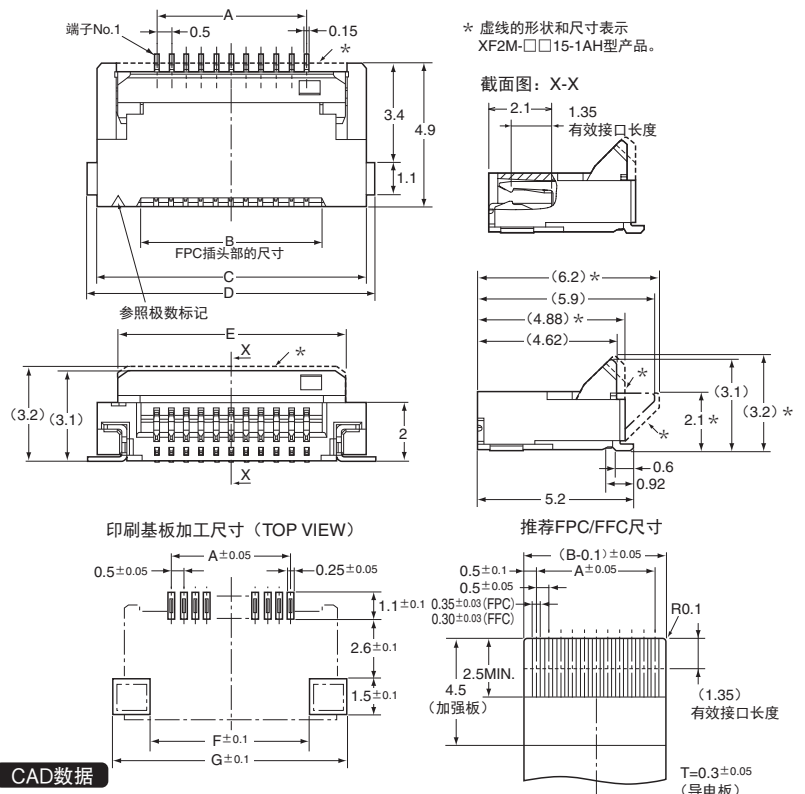
CAD数据可从网站<https://www.ecb.omron.com.cn/> 下载。

外形尺寸

XF2M-□□ 15-1A
XF2M-□□ 15-1AH

尺寸表

极数*1	型号	A	B	C	D	E	F	G
6	XF2M-0615-1A	2.5	3.6	6.5	7.1	5.1	4.1	7.5
8	XF2M-0815-1A	3.5	4.6	7.5	8.1	6.1	5.1	8.5
10	XF2M-1015-1A	4.5	5.6	8.5	9.1	7.1	6.1	9.5
12	XF2M-1215-1A	5.5	6.6	9.5	10.1	8.1	7.1	10.5
14	XF2M-1415-1A	6.5	7.6	10.5	11.1	9.1	8.1	11.5
18	XF2M-1815-1A	8.5	9.6	12.5	13.1	11.1	10.1	13.5
20	XF2M-2015-1A	9.5	10.6	13.5	14.1	12.1	11.1	14.5
22	XF2M-2215-1A	10.5	11.6	14.5	15.1	13.1	12.1	15.5
24	XF2M-2415-1A	11.5	12.6	15.5	16.1	14.1	13.1	16.5
26	XF2M-2615-1A	12.5	13.6	16.5	17.1	15.1	14.1	17.5
30	XF2M-3015-1A	14.5	15.6	18.5	19.1	17.1	16.1	19.5
32	XF2M-3215-1A	15.5	16.6	19.5	20.1	18.1	17.1	20.5
33	XF2M-3315-1A	16.0	17.1	20.0	20.6	18.6	17.6	21.0
34	XF2M-3415-1A	16.5	17.6	20.5	21.1	19.1	18.1	21.5
35	XF2M-3515-1A	17.0	18.1	21.0	21.6	19.6	18.6	22.0
36	XF2M-3615-1A	17.5	18.6	21.5	22.1	20.1	19.1	22.5
38	XF2M-3815-1A	18.5	19.6	22.5	23.1	21.1	20.1	23.5
40	XF2M-4015-1A	19.5	20.6	23.5	24.1	22.1	21.1	24.5
42	XF2M-4215-1A	20.5	21.6	24.5	25.1	23.1	22.1	25.5
45	XF2M-4515-1A	22.0	23.1	26.0	26.6	24.6	23.6	27.0
50	XF2M-5015-1A	24.5	25.6	28.5	29.1	27.1	26.1	29.5
54	XF2M-5415-1AH	26.5	27.6	30.5	31.1	29.1	28.1	31.5
55	XF2M-5515-1AH	27.0	28.1	31.0	31.6	29.6	28.6	32.0
60	XF2M-6015-1AH	29.5	30.6	33.5	34.1	32.1	31.1	34.5



CAD数据

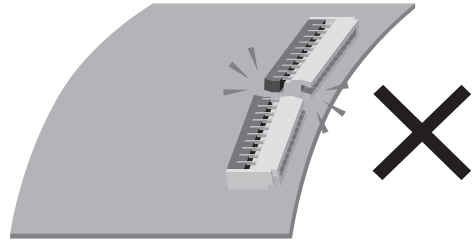
■请正确使用

使用注意事项

●安装注意事项

- 用手工焊接进行封装时，为保证接触可靠性，请注意以下几点。
 - (1) 手工焊接条件：350±10℃ 3±1秒
 - (2) 由于会造成焊剂上扬，不要过渡焊锡。
 - (3) 由于会造成端子变形，烙铁头不要用力压在安装端子部。
 - (4) 由于会造成连接器变形，烙铁头不要碰到连接器的安装端子部以外的地方。
- 可能会发生下述现象，但不影响连接器的功能与性能。
 - (1) 树脂部件产生黑点等
 - (2) 树脂部件产生焊接线
 - (3) 树脂部件产生气泡
 - (4) 回流焊接后，触头、固定块镀层部分以及滑片产生变色

- 请注意基板翘曲量。连接器平面性应在0.1mm以下，翘曲量过大可能导致焊锡不良。
- 安装前不能向连接器施加过大的力。连接器损坏，可能导致触点故障。此外，安装前不要进行插入FPC/FPC，锁紧滑座等操作。
- 实施下述作业时，不要向基板施加过大的负荷。连接器损坏，可能导致触点故障。
 - (1) 分割连体基板
 - (2) 用螺丝固定基板

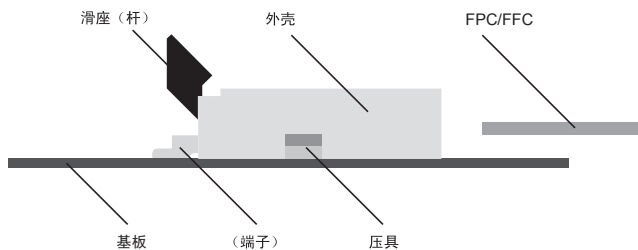


●存放

- (1) 不要存放在灰尘较多或湿度较高的地方。
- (2) 不要存放在靠近氨气或硫化物气体源的地方。

关于XF旋转后锁型的操作

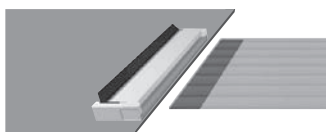
FPC/FFC连接器的各部名称



操作方法

●FPC/FFC插入方法

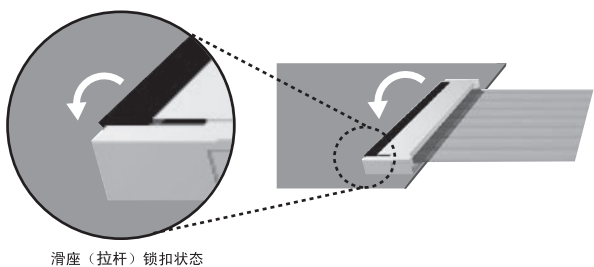
①将FPC/FFC沿水平方向插入到底。



滑座(拉杆)放开时



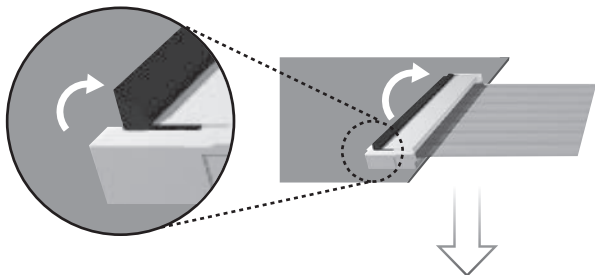
②放倒滑座(拉杆)，锁紧FPC/FFC。



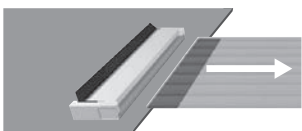
滑座(拉杆)锁扣状态

●FPC/FFC拔出方法

①将滑座(拉杆)向上推压，即可解除锁紧。



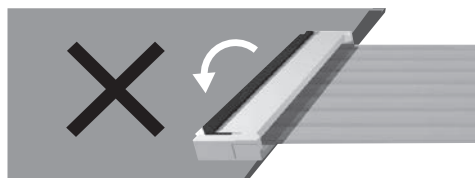
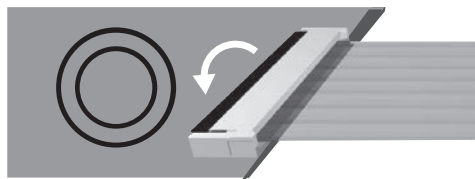
②请在解除锁紧的状态下拔出FPC/FFC。



使用注意事项

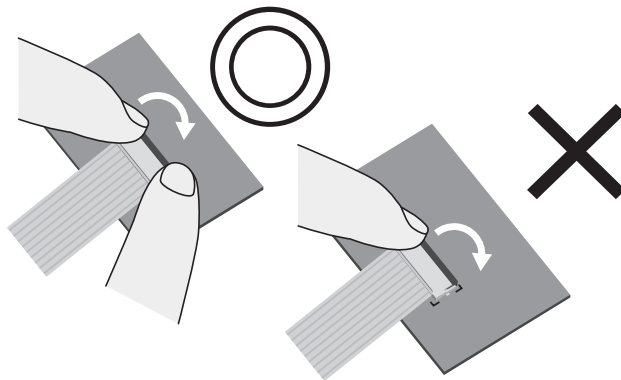
●操作注意事项

①在未插入FPC/FFC的状态下，不要进行滑座(拉杆)的锁紧操作。否则会使插入FPC/FFC时的插入力上升。

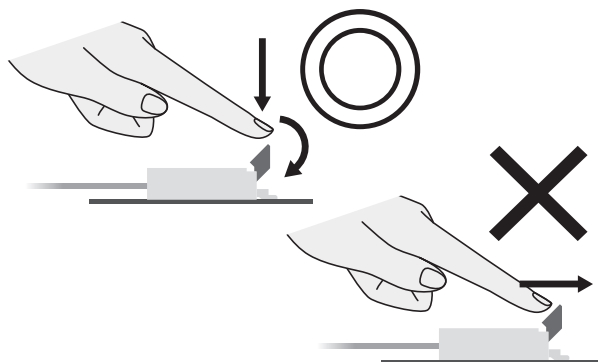


②进行滑座(拉杆)的锁紧以及解除操作时，不应过大施力。否则会造成连接器的损坏和接触不良。另外一旦滑座(拉杆)脱落，请不要再使用。

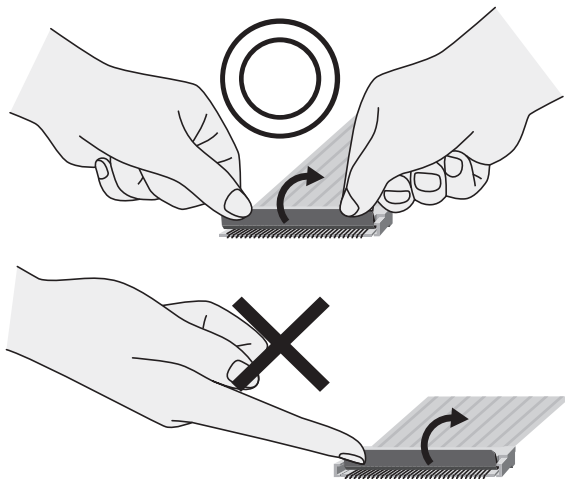
③进行滑座的锁紧操作时，应用指肚压住滑座的两端或滑座的整体，使滑座旋转并完全放倒。如果滑座(拉杆)没有完全放倒，会造成接触不良。



另外，不要对基板在水平方向施力。连接器损坏，可能导致触点故障。



④进行滑座（拉杆）的解除操作时，应同时抓住滑座（拉杆）的两端或滑座的整体，慢慢将滑座（拉杆）提起。

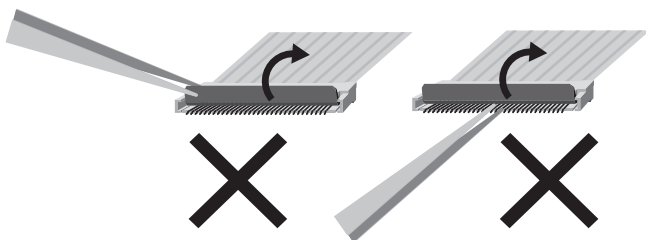


此时，不要进行过分超过初始位置的操作。连接器损坏，可能导致触点故障。

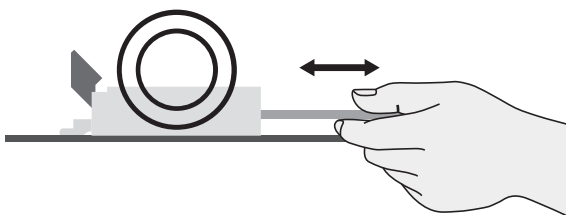


下述操作可能导致端子变形等，进而引起接触不良。

•用小镊子等解除滑座（拉杆）。

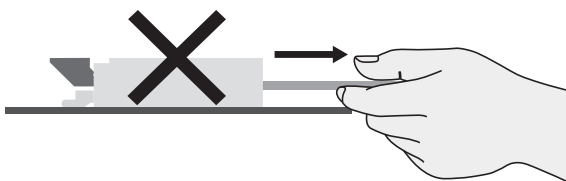


⑤FPC/FFC插入和拔出要在滑座（拉杆）解除的状态下实施。

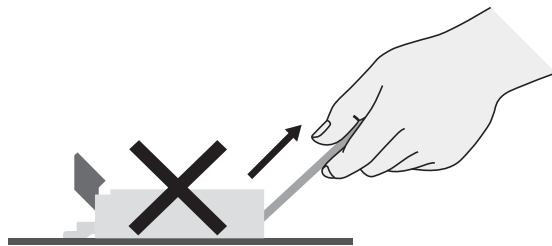


以下操作会造成FPC/FFC损坏及端子的变形，造成接触不良，请注意。

•滑座锁定状态下拔出FPC/FFC。



•在拔出FPC/FFC时，在上下、左右、倾斜方向用力撬。



⑥注意不要插反FPC/FFC。

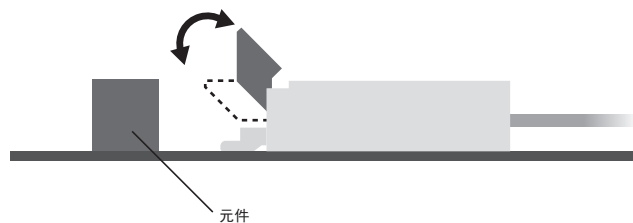
如果FPC/FFC插入的接触面与客户设计要求的触点面相反，端子编号会产生不一致，造成仪器误动作，所以要非常注意。

●安装注意事项

- ①在滑座（拉杆）锁紧状态下及FPC/FFC插入连接器中时不要进行安装（手工焊接等）。否则会造成接触不良。
- ②有关回流焊的条件，应在本公司的规格范围以内。但是，根据锡焊的种类、厂家、数量及基板尺寸以及其他的安装构件等的条件，有时会有所变化，请在确认安装状态的基础上使用。

●设计注意事项

- ①转动FPC/FFC时注意不要对连接器直接施力。如果FPC/FFC在连接器附近呈弯曲状态或者使用时对FPC/FFC施力，会造成接触不良。
- ②如果FPC/FFC会受到连续性的振动或者将FPC/FFC搭载在可移动的机器或位置，请将FPC/FFC固定后使用。
- ③请使用本公司推荐的或合适规格・尺寸的FPC/FFC。如果使用非推荐的或不合适的FPC/FFC或FFC，请先向本公司咨询。
- ④有关FPC/FFC的电镀，请使用和连接器电镀相同的金属。
- ⑤无铅规格的FPC/FFC皮膜上会发生须状结晶，使用时请多加注意。
- ⑥进行基板设计时，应确保滑座（拉杆）锁紧时的放倒空间以及操作所需的空。



⑦请使用本公司推荐的刷锡钢网厚度，刷锡钢网的开口率建议值为外形图中基板加工尺寸（基准尺寸）的90%。

关于XF旋转后锁型的操作

■国际标准认证额定值

国际标准认证的额定值与个别指定的性能值不同，请仔细确认后再使用。

型号	标准	文件No.	额定
XF3M-□□15-1B	非认证产品	—	—
XF3M-8015-1BE	非认证产品	—	—
XF3M-□□15-1B-R100	非认证产品	—	—
XF3M-8015-1BE-R100	非认证产品	—	—
XF3M-□□15-1D	非认证产品	—	—
XF3M-□□15-1D-R100	非认证产品	—	—
XF3M-□□25-1B	非认证产品	—	—
XF3M-□□25-1B-R100	非认证产品	—	—
XF3M(1)-□□15-1B	非认证产品	—	—
XF3M(1)-□□15-1B-R100	非认证产品	—	—
XF3M(1)-□□15-1D	非认证产品	—	—
XF3M(1)-□□15-1D-R100	非认证产品	—	—
XF2M-□□15-1A	非认证产品	—	—
XF2M-□□15-1AH	非认证产品	—	—
XF2M-□□15-1A-R100	非认证产品	—	—
XF2M-□□15-1AH-R100	非认证产品	—	—
XY3F-□□01-□□□	非认证产品	—	—

订购前请务必阅读我司网站上的“注意事项”。

欧姆龙电子部品(中国)统辖集团

网站

欧姆龙电子部品贸易(上海)有限公司

<https://components.omron.com.cn>

Cat. No. **G146-CN1-03**

2022年9月

© OMRON Corporation 2020-2022 All Rights Reserved.
规格等随时可能更改,恕不另行通知。